

LA GRAN SUPERFICIE DE LA MONTAÑA NO ERA PARA ARANJUEZ.

Se realizó una de las más grandes superficies comerciales de la Comunidad de Madrid contando con la construcción, por la fiebre del ladrillo, de más de 7.000 viviendas en puente largo, y 16.000 viviendas en Colmenar y ahora que ya no se van a construir el lógico que no les salgan las cuentas.

Desde el principio afirmamos que esa gran superficie no era adecuada para Aranjuez, no había demanda y sus políticas más agresivas que las del pequeño comercio lo ahogarán.

La caída del ladrillo y la crisis han hecho que haya una tregua, las comunicaciones no se pueden resolver aunque se hagan más glorietas la situación entre dos puentes (Barcas y Largo) no podrán nunca agilizar el tráfico entre la Superficie y el Aranjuez tradicional.

QUEREMOS UN CONSEJO DE COMERCIO FORMADO POR TODOS.

▷ Es imprescindible la creación de un órgano donde se debatan los problemas que os afectan, donde se busquen soluciones para que puedan convivir el desarrollo de las nuevas zonas comerciales y el mantenimiento de todo el comercio ya establecido. Si vosotros sois quienes mejor conocéis el sector... ¿Por qué no se os tiene en cuenta?

DEBEMOS OPTAR A TODAS LAS SUBVENCIONES.

▷ Y es que con los tiempos que corren, las pequeñas y medianas empresas no pueden perder cualquier ayuda o subvención. Durante 4 años hemos velado para haceros llegar cualquier tipo de ayuda a la que poderos acoger o bien hemos instado al gobierno que las solicite.

acipa seguirá trabajando... PORQUE TODAVÍA NOS QUEDA MUCHO POR HACER.

- ▷ Es necesario para revitalizar el comercio la bonificación en la creación de empleo tanto en impuestos como en la concesión de nuevas licencias de apertura.
- ▷ Impulsar, en estrecha colaboración con todas las asociaciones de comerciantes y hosteleros, actividades que saquen a la gente de su casa. Si sois quienes mejor conocéis a los consumidores... ¿Por qué no escuchar vuestras ideas y trabajar conjuntamente para llevarlas a cabo?
- ▷ Un comercio amable es aquel al que se accede fácilmente gracias a unas aceras transitables, sin tener que abrir zanjas cada dos meses.
- ▷ Si vosotros hacéis que la ciudad por la noche tenga vida gracias a la iluminación en vuestros escaparates, Mantener las calles bien iluminadas por parte del gobierno es fundamental para contribuir a la buena marcha del comercio.
- ▷ Consensuar con comerciantes, hosteleros y vecinos la construcción de un parking en el Centro de la localidad.
- ▷ Derogar la apertura los 365 días.
- ▷ Coorganizar ferias con los propios comerciantes para que seáis vosotros quienes os beneficiéis de las ventas, no empresas de fuera de nuestra localidad. Que el Salón del Automóvil o la Pasarela retomen la importancia que merecen contando con vuestra opinión.
- ▷ Potenciar cada zona comercial es tarea de todos, los comerciantes deben unirse y demandar las necesidades que tengan esas zonas para convertirlas en centros comerciales abiertos atractivos y cómodos para los usuarios. El Ayuntamiento debe ser sensible a esas necesidades, ser consciente en cada inversión de que la actividad comercial es generadora en Aranjuez de muchos empleos.
- ▷ Potenciaremos el sector comercio preparándolo para poder compaginar el comercio de las pequeñas y medianas empresas con las grandes superficies.

Somos conscientes de que podéis no coincidir en todo lo que planteamos, la ventaja que hay con acipa es que nos definimos en todo, se sabe donde estamos y lo que defendemos. Creemos firmemente que quienes mejor conocéis los problemas que afectan a vuestro entorno, a vuestro barrio, sois vosotros y estaríamos encantados de conocer vuestra opinión, creemos que en el dialogo está el entendimiento para conseguir un municipio mejor para todos.

Poneros en contacto con nosotros, podéis hacerlo a través de la siguiente dirección de correo, acipa2003@gmail.com, o por teléfono 91 892 32 91, o bien acudiendo al Ayuntamiento a nuestro despacho, donde estaremos encantados de poder hablar con vosotros sobre cualquier asunto.

Informa

ARANJUEZ MERECE MÁS



Pilar Quintana

La **Agrupación Ciudadana Independiente para Aranjuez (acipa)** nació en el año 2003 con el único propósito de velar por los intereses de todos y cada uno de los ribereños y trabajar por y para Aranjuez sin intereses partidistas ni particulares. Desde nuestra llegada al Ayuntamiento, nuestro objetivo ha sido siempre informar y haceros partícipes a todos vosotros de lo que ocurre en Aranjuez. A continuación os presentamos sólo una parte del trabajo que hemos desarrollado durante estos últimos años. Sólo os pido 5 minutos de vuestro tiempo para que sepáis más de nosotros, hacemos una oposición constructiva para mejorar Aranjuez porque estamos convencidos de que Aranjuez merece más.

7 años trabajando por el Comercio.

Comercio, hostelería, profesionales, pequeñas y medianas empresas son generadores de empleo en nuestra localidad, de recursos, devuelven a la ciudad tanto o más que reciben de ella, pero cuando cesa una de estas actividades perdemos empleo, servicios cercanos, negocios familiares...

APOYAMOS A LA GRAN EMPRESA DE ARANJUEZ.

▷ Desde acipa no hemos olvidado que es la pequeña y mediana empresa, hoteleros y hosteleros quienes son el principal motor generador de empleo de nuestro municipio. Creemos y apostamos por el modelo existente en nuestra localidad, queremos escaparates en el centro, las luces de los comercios, poder bajar andando a comprar cualquier cosa que nos falte en casa...

SE HA SUBIDO LA PRESIÓN FISCAL AHOGANDO AL PEQUEÑO COMERCIO.

▷ Presentamos Alegaciones a la Tasa de Basura porque no se adecuaba la cuota a la prestación del Servicio, ayudamos a presentar centenares de alegaciones y recursos y aunque las rechazaron, se consiguió que bajaran la cuota...

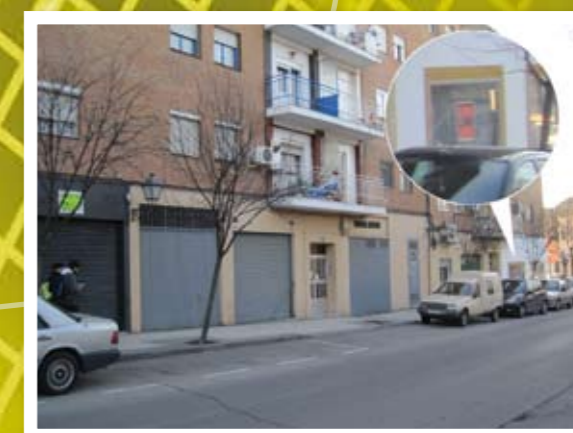
AUNQUE NOS QUEDEMOS SOLOS DEFENDIENDO EL PEQUEÑO Y MEDIANO COMERCIO.

▷ Una vez más acipa fue el único partido que votó en contra de la liberalización de los horarios y la Declaración de Aranjuez como zona de influencia turística con el único objetivo de que Superco pueda abrir todos los domingos y festivos del año, simplemente porque...

- o Queremos mantener el modelo comercial de nuestra ciudad.
- o Los puestos de trabajo que se creen en la gran superficie comercial, destruirán los del pequeño y mediano comercio.
- o Una cosa es ir de compras y otra muy distinta es hacer turismo.
- o Apostamos por un empleo estable y con calidad de vida.

acipa

La subida de impuestos, tasas y no bonificar la creación de empleo están matando lentamente al pequeño y mediano comercio de nuestra localidad.



acipa